

The PIVOT POINT difference



Pivot Point streeft bij het maken van oefenhoofden naar maximale kwaliteit. Om zo dicht mogelijk bij de werkelijkheid te komen zijn ALLE Pivot Point oefenhoofden en Snap-Cap van volgende voordelen voorzien:

- Haargoed van de beste kwaliteit
- Handmatige inplanting in natuurlijke groeirichting en patronen
- Natuurlijke haardensiteit
- Europese anatomie



Onze oefenhoofden en Snap Cap zijn voorzien van het SA8000® label

De SA8000-certificering versterkt de inzet voor mensenrechten door te waken tegen het gebruik van kinderarbeid en gedwongen arbeid, discriminatie en oneerlijke disciplinaire praktijken, werktijden en vergoedingen.



DIT EDUCatieve HAAR VAN PIVOT POINT WORDT VERVAARDIGD IN EEN SA8000®-GECERTIFICEERDE FACILITEIT.

De SA8000-norm, vastgesteld door SAI en een van 's werelds meest vooraanstaande sociale normen, is een hulpmiddel voor het implementeren van internationale arbeidsnormen om werknemers in de gehele toeleveringsketen te beschermen.

Het gebruik van ons haargoed (oefenhoofden en snapcaps)

Ons haargoed (oefenhoofden en snapcaps) zijn uit verschillende haartypes samengesteld: Human - Chinese, Human - Indian, Human - Indonesian, Animal - Yak of een mix van deze. Per oefenhoofd kan je nagaan uit welk haartype dit oefenhoofd is gemaakt.

ALGEMEEN :

- ❖ Na het desinfecteringsproces kan een roodbruin gekleurd residu uit het haar lekken. Dit residu kan vlekken maken; was het haar met shampoo voor het gebruik.
- ❖ Gebruik alkalische of zure permanenten op donker, niet-ontkleurd haar. Kies mildere permanenten ontworpen voor gekleurd haar op lichtere haarkleuren.
- ❖ Voorkom dat het kleurproduct vlekken maakt op het PVC aangezicht door een beschermende crème aan te brengen tegen de haarlijn en het gezicht af te dekken met plastic.
- ❖ Voorkom het contact van de oxidatiekleur of het bleekmiddel met de synthetische PVC hoofdhuid. Chemicaliën kunnen het PVC doen uitzetten waardoor het haar loskomt uit de implantatiegaatjes en uitvalt uit het oefenhoofd.
- ❖ Plaats een oefenhoofd met oxidatiekleur of bleekmiddel niet onder een droger.

OEFENHOOFDEN KLEUREN :

- ❖ Door kleuroxidatie kan het PVC uitzetten. Stroken met hoge densiteit hebben meer implantatiegaatjes. Als het PVC uitzet worden de gaatjes groter. Hierdoor kan het haar loskomen uit de lijn en uitvallen.
- ❖ Let op wanneer de kleurtoepassing warmte vereist want hierdoor gaat de PVC ook uitzetten.
- ❖ Behandel het haar voorzichtig tijdens het kleuren en het kammen of borstelen na de kleuring.

OEFENHOOFDEN MET GEKRULDE HAREN :

- ❖ Gekrulde oefenhoofden en kappen moeten vooraf uitgeborsteld worden. Hiermee voorkomt u dat het haar gaat samenklitten.
- ❖ Om de gekrulde textuur van dit haar te bekomen werd het gepermanent met een product op basis van thioleen. Daarom wordt aangeraden op dit haar geen producten met sodium hydroxide te gebruiken.
- ❖ Het is aanbevolen alle chemische behandelingen eerst op een haarlok te testen om een beeld te krijgen van het resultaat.

GEBRUIK VAN HET QUADRANT OEFENHOOFD / KAP :

- ❖ Secties van dit oefenhoofd werden reeds ontkleurd om de verschillende kleurniveaus te bekomen.
- ❖ Het is aanbevolen alle chemische behandelingen eerst op een haarlok te testen om een beeld te krijgen van het resultaat.
- ❖ Voorkom dat het kleurproduct vlekken maakt op het PVC aangezicht door een beschermende crème aan te brengen tegen de haarlijn en het gezicht af te dekken met plastic.
- ❖ Voorkom het contact van de oxidatiekleur of het bleekmiddel met de synthetische PVC hoofdhuid. Chemicaliën kunnen onder het PVC sijpelen en de haarimplantatie aantasten waardoor het haar kan loskomen.
- ❖ Plaats een oefenhoofd met oxidatiekleur of bleekmiddel niet onder een droger.

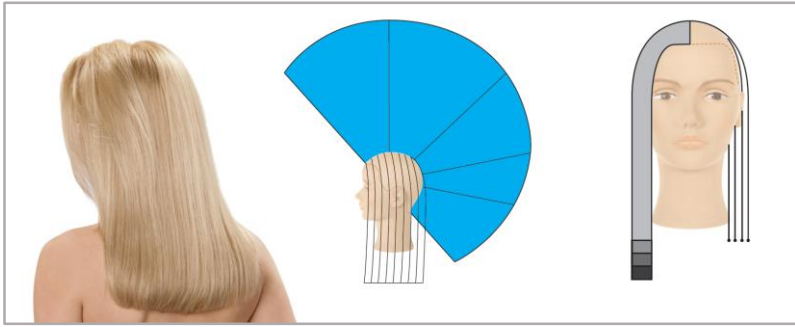
OEFENHOOFDEN MET EXTRA LANGE HAREN :

- ❖ Dit oefenhoofd heeft extra lang haar.
- ❖ Vermijd overdadig wrijven van het haar tijdens het wassen.
- ❖ Voorkom het klitten van het haar door er met de vingers door te gaan van hoofdhuid tot punt. Spoel grondig met lauwwarm water en breng een leave in conditioner aan of een afwerkend spoelmiddel.
- ❖ Ontwar het haar met een breedgetande kam, beginnend bij de nek, van de uiteinden tot de hoofdhuid in een neerwaartse beweging.

OEFENHOOFDEN MET MIX HUMAN/ANDEREN HAREN :

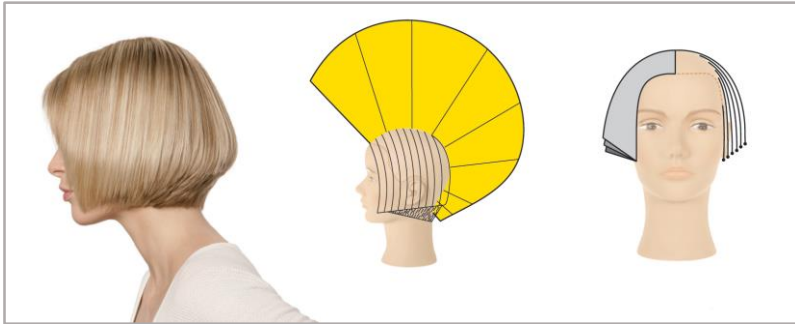
- ❖ Een oefenhoofd of cap met een mix van menselijke en biotec haren is niet geschikt voor glijtechnieken of scheermestechieken. Tevens is dit ook niet geschikt voor chemische toepassingen zoals ontkleuren of permanenten. Bij gebruik van elektrische tools mogen deze niet warmer worden dan 180°.
- ❖ Een oefenhoofd of cap met een mix van menselijke en natural haren heeft geen beperkingen.

Lengtestructuur



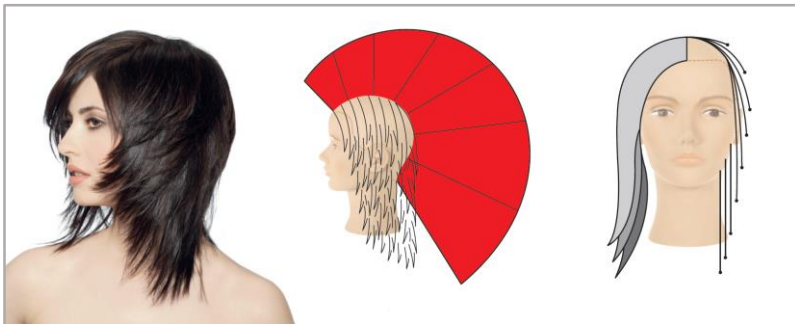
MASSIEVE VORM

Deze vorm heeft een lengteverloop dat toeneemt naar het bovenhoofd toe. In de natuurlijke val komen alle haarpunten samen op eenzelfde lengtetrap, waardoor een stille textuur ontstaat. De silhouet van de massieve vorm vertoont massa-effect onderaan de vormlijn.



GRADATIE VORM

Deze vorm heeft een lengteverloop dat geleidelijk toeneemt naar de binnenkant. In de natuurlijke val stapelen de haarpunten zich op elkaar, waardoor een combinatie van drukke textuur aan de buitenkant en stille textuur aan de binnenkant ontstaat. De silhouet is uitgezet en geeft de illusie van de breedte.



TOENEMENDE LAGEN

Deze vorm heeft een lengteverloop naar de buitenkant. De haarpunten zijn aan het oppervlak zichtbaar, waardoor een drukke textuur ontstaat. Wanneer de haren van de binnenkant lang zijn, wordt een combinatie van stille en drukke textuur zichtbaar. De algemene silhouet van een vorm met toenemende lagen is langwerpige.



GELIJKMATIGE LAGEN

Deze vorm is een herhaling van lengtes in een specifiek gebied van een ontwerp, of in heel het kapsel. De lengtes liggen verspreid over de ronding van het hoofd, waardoor een drukke textuur ontstaat. De silhouet van een vorm met gelijkmatige lagen loopt evenwijdig met de ronding van het hoofd, in het bijzonder wanneer de haren kort zijn.